

Installationsanleitung

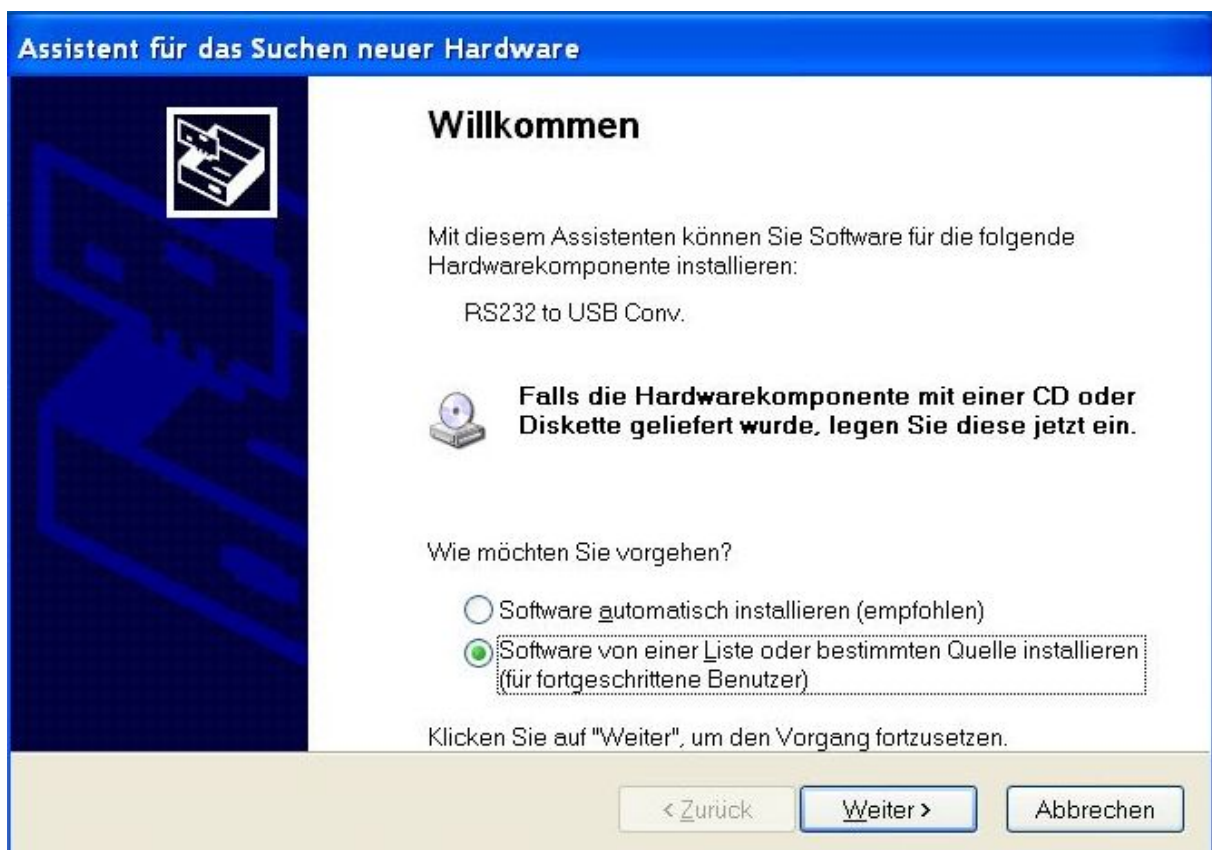
cab-las5/USB

Kabel an den PC anschließen.

Es erscheint ein Benachrichtigungsfeld in der Systemleiste.

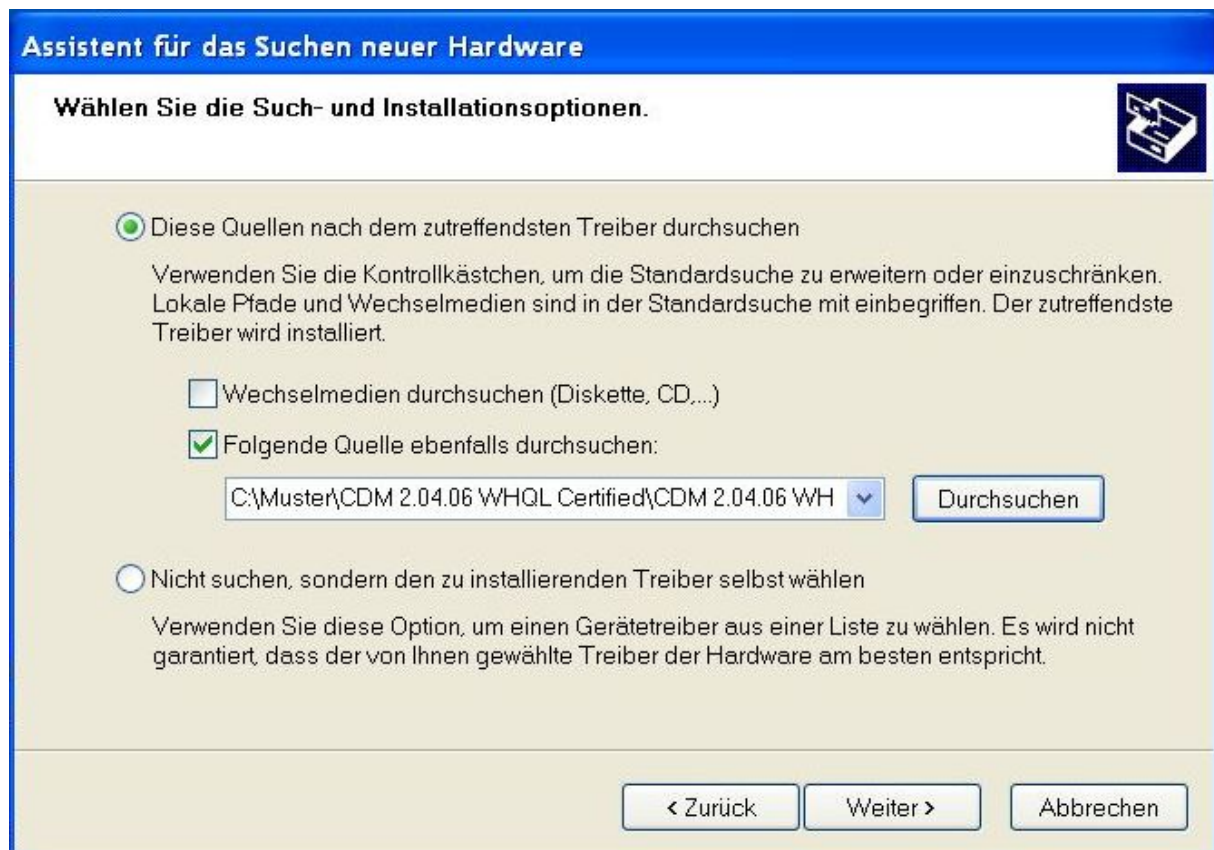


Und der Hardwareassistent öffnet sich.



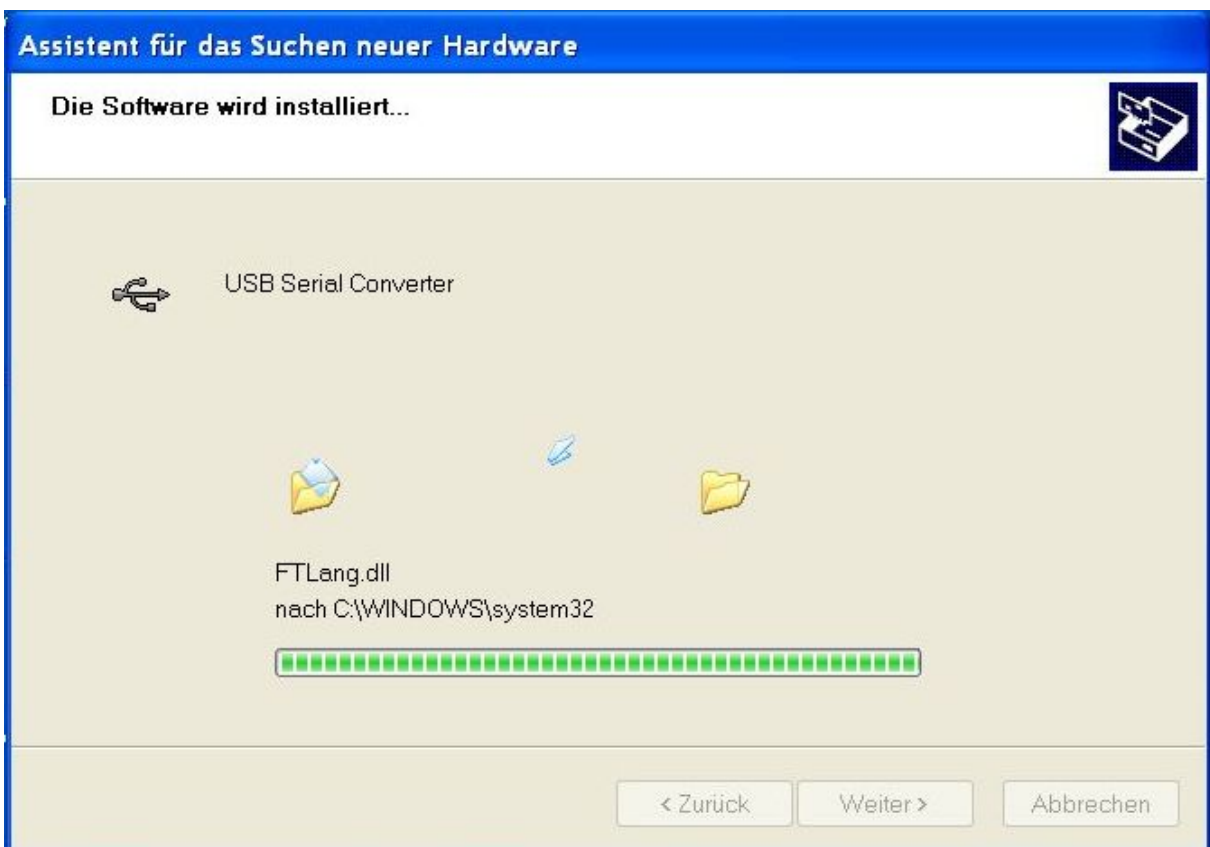
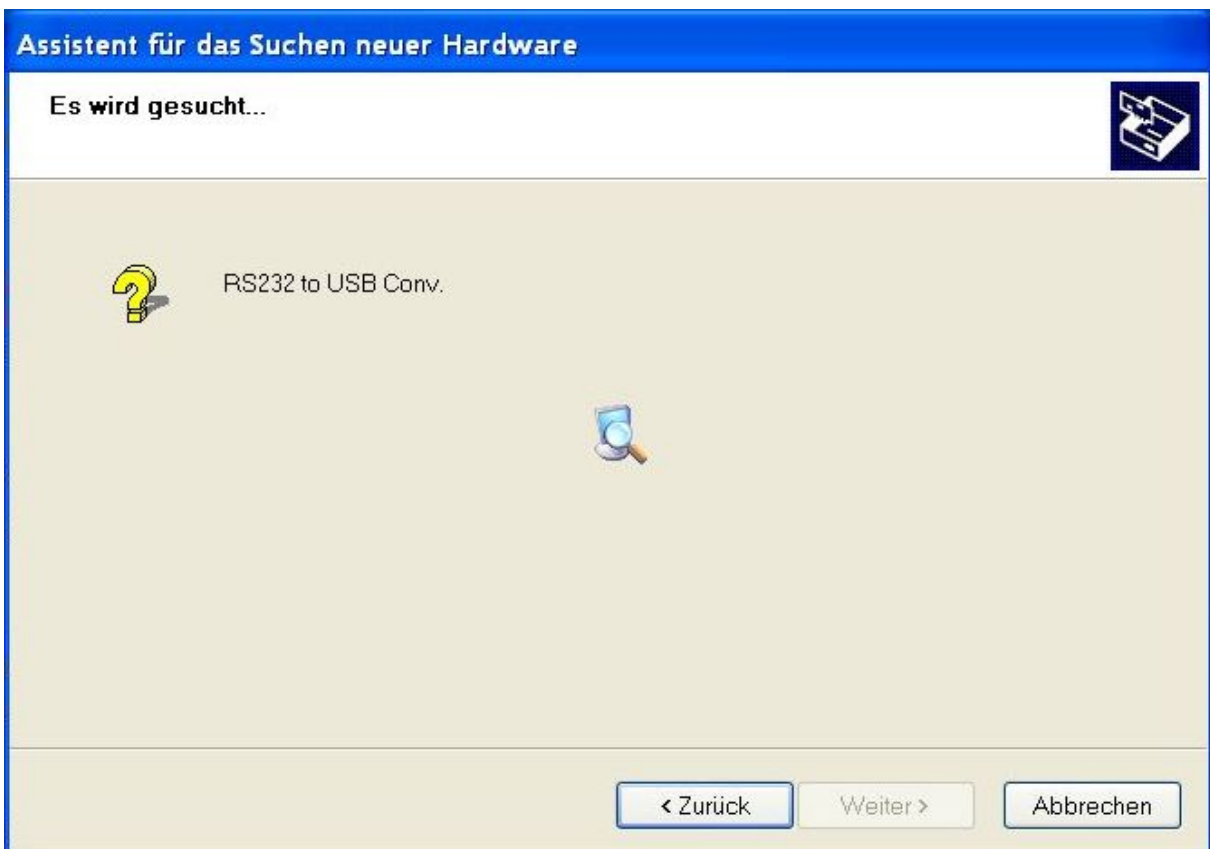
Hier den Punkt „Software von einer Liste oder bestimmten Quelle installierten“ auswählen und mit „Weiter“ bestätigen.

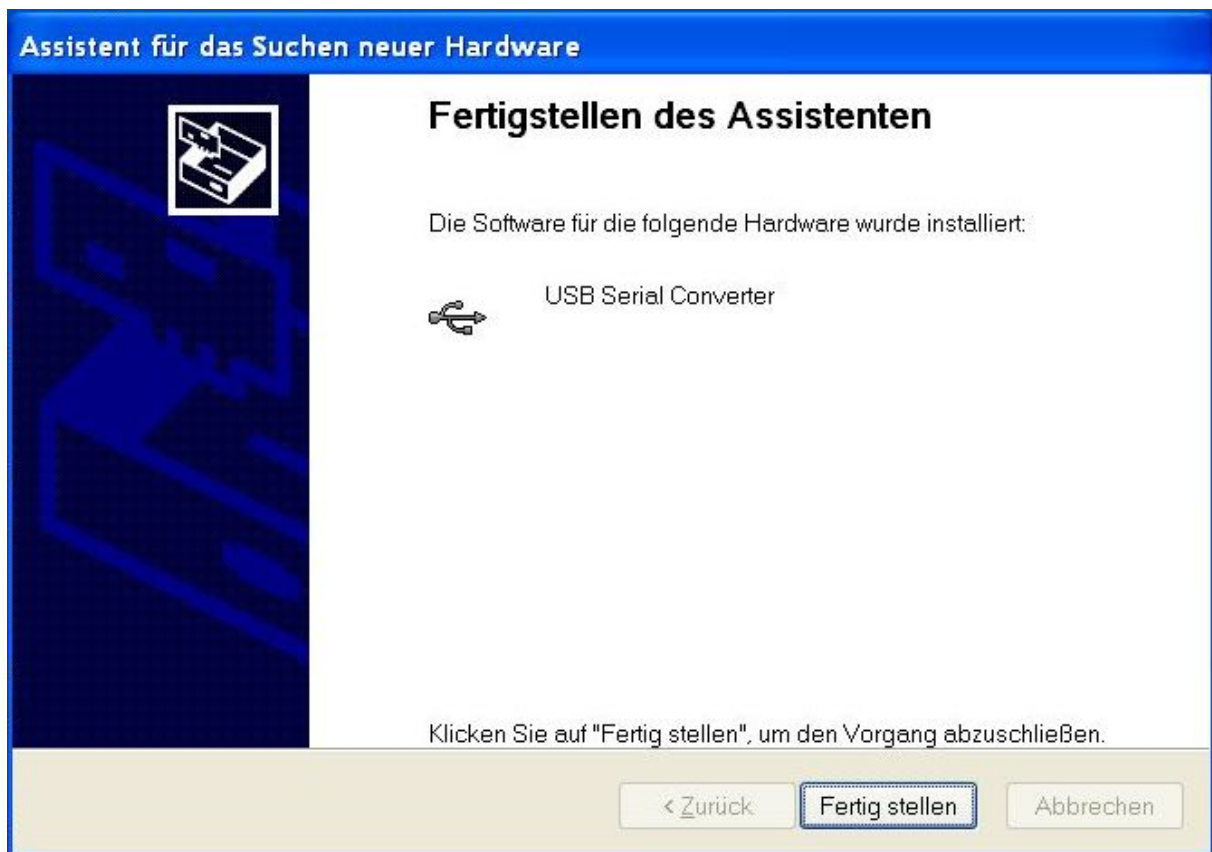
In folgendem Fenster ist der Pfad zum Treiber anzugeben.



Im vorliegenden Beispiel wurde der Treiber auf „C:\Muster“ kopiert.
Mit „Weiter“ bestätigen.

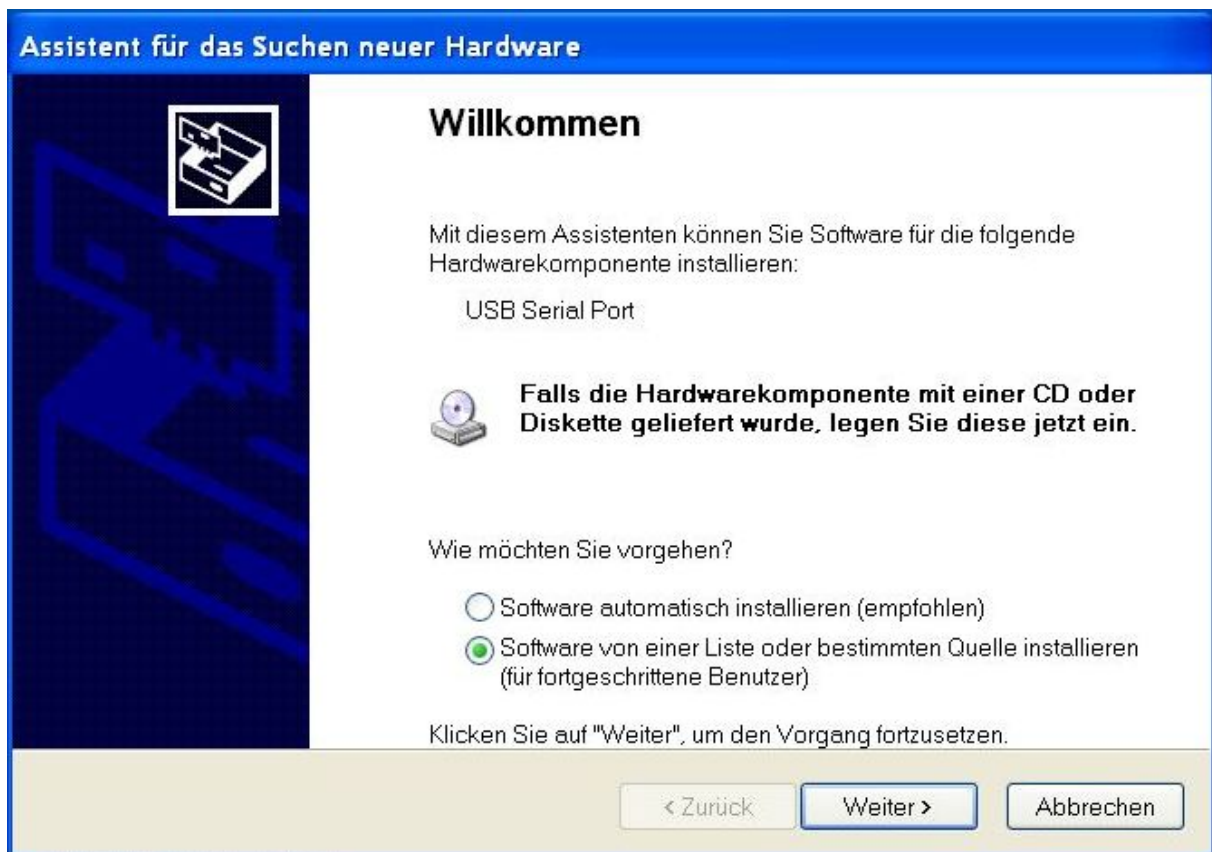
Der Treiber wird jetzt automatisch installiert.





Der Treiber für den Adapter ist nun installiert. Durch „Fertigstellen“ bestätigen.

Nun muss noch der virtuelle USB-Serial-PORT installiert werden. Der Hardwareassistent öffnet sich hierfür automatisch.



Hier den Punkt „Software von einer Liste oder bestimmten Quelle installiert“ auswählen und mit „Weiter“ bestätigen.

In folgendem Fenster ist der Pfad zum Treiber anzugeben.

Assistent für das Suchen neuer Hardware

Wählen Sie die Such- und Installationsoptionen.

☒ Diese Quellen nach dem zutreffendsten Treiber durchsuchen

Verwenden Sie die Kontrollkästchen, um die Standardsuche zu erweitern oder einzuschränken. Lokale Pfade und Wechselmedien sind in der Standardsuche mit einbegriffen. Der zutreffendste Treiber wird installiert.

☐ Wechselmedien durchsuchen (Diskette, CD,...)

☒ Folgende Quelle ebenfalls durchsuchen:

C:\Muster\CDM 2.04.06 WHQL Certified\CDM 2.04.06 WHQL 

 Durchsuchen

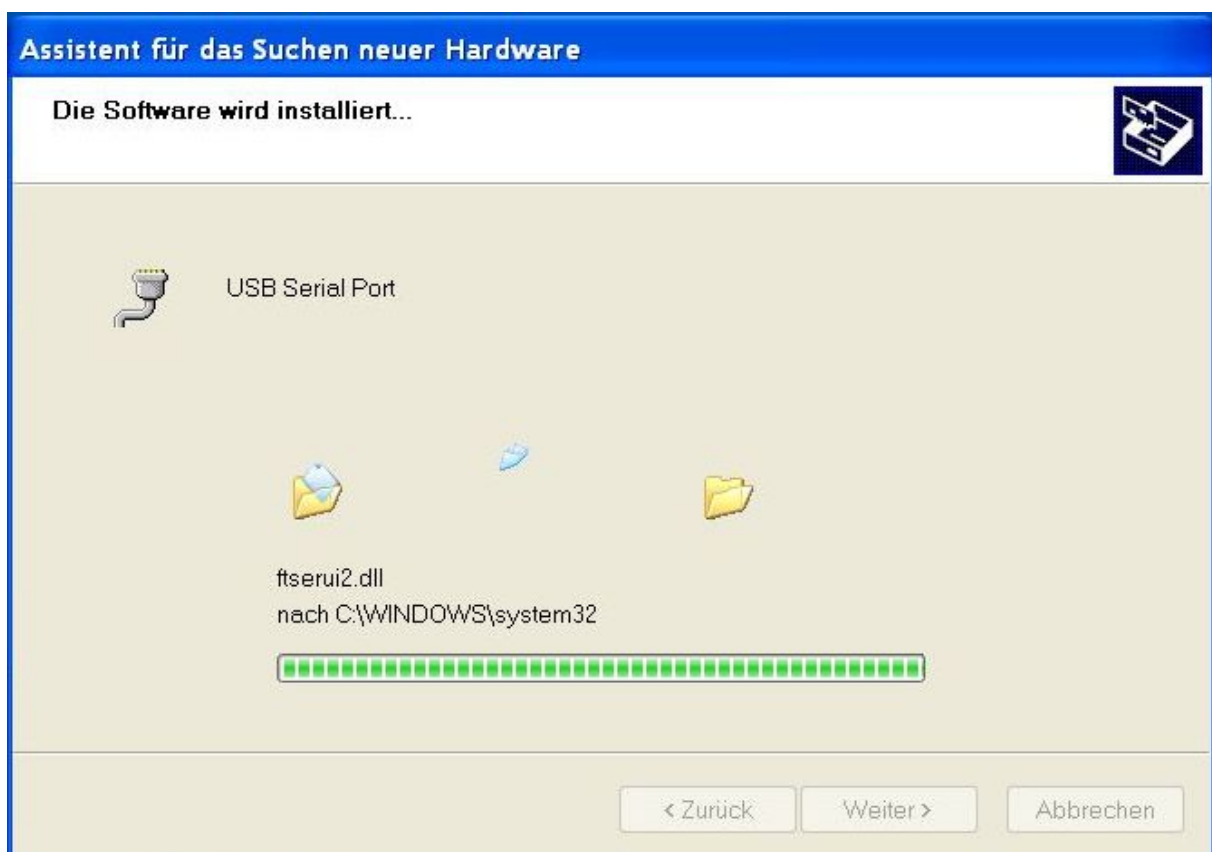
☐ Nicht suchen, sondern den zu installierenden Treiber selbst wählen

Verwenden Sie diese Option, um einen Gerätetreiber aus einer Liste zu wählen. Es wird nicht garantiert, dass der von Ihnen gewählte Treiber der Hardware am besten entspricht.

 < Zurück  Weiter >  Abbrechen

Im vorliegenden Beispiel wurde der Treiber auf „C:\Muster“ kopiert.
Mit „Weiter“ bestätigen.

Der Treiber wird jetzt automatisch installiert.



Der USB-Serial-Port ist nun installiert. Durch „Fertigstellen“ bestätigen.



In der Systemleiste wird die Fertigstellung der Installation angezeigt.

Bei der Installation wird der nächste freie Com-Port verwendet. Um zu sehen welcher dies ist gehen Sie bitte in den Gerätemanager (START – Einstellungen – Systemsteuerung – System – Hardware – Geräte-Manager – Anschlüsse (COM und LPT)).